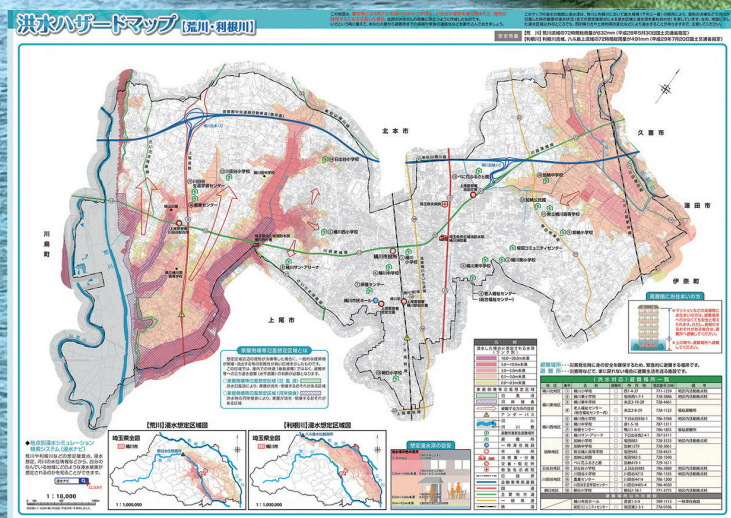


# ハザードマップを 読もう!



日本では近年様々な災害が発生しています。身近な災害を知り、「防災」をアップデートしませんか？命を守る地図、ハザードマップの読み方を学び、災害に備えましょう。



桶川市防災ガイド



講師

小口 千明

所属・職 埼玉大学大学院理工学研究科・准教授

神奈川県出身。明治大学卒業、筑波大学大学院地球科学研究科修了、博士(理学)取得。専門分野:自然地理学、地形学、地圏材料学。主な研究内容:崩壊地における粘土鉱物生成とその地理的分布、岩石の風化速度とそのメカニズム、石造建造物の劣化、など。  
メッセージ:自然災害は地形変化が人間生活を脅かす事象ですので、地形学を学ぶことで自然災害への備えの基礎ができます。

2025年 3月8日(土)

開催場所 OKEGAWA hon プラス+ イベントスペース (おけがわマイン3階)

時間 13:30~14:30

対象 一般 定員 40名

お問合せ先 桶川市立中央図書館お電話または図書館カウンター  
受付開始 2月15日(土) 電話: 048-786-6353 受付時間 10:00~21:00

無料・要事前申し込み

※定員になり次第、受付を終了させていただきますので、ご了承ください。  
※2025年2月18日(火)~2025年2月21日(金)は休館日のため、お申し込み・お問い合わせはお受付できません。予めご了承ください。



おけがわマイン 3F  
〒363-0022 埼玉県桶川市若宮1-5-2  
OKEGAWA hon プラス+ イベントスペース  
お問合せ先 ☎ 048-786-6353 桶川市立中央図書館

